



深圳市盈视讯电子科技有限公司

Shenzhen YSX Electronics Co.,Ltd

模组规格书

产品名称：M202 200 万高清模组规格书

产品型号：M202 模组

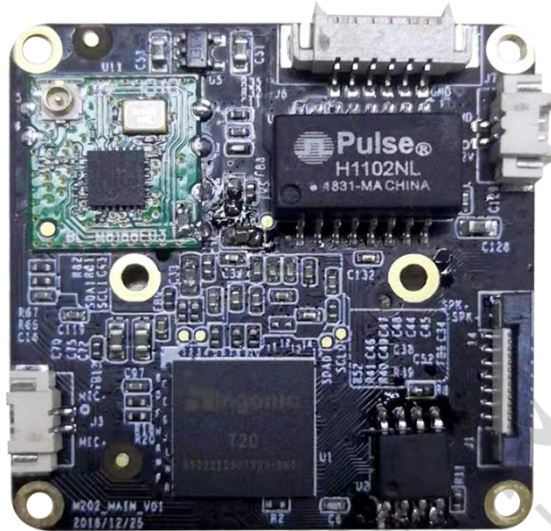
客户承认	批准	审核	编制

请签字确认并回传本公司 (Please sign and return one copy)

注：签字后，证明您同意本承认书内容，所有产品将按此要求生产；
本规格书中内容最终解释权归盈视讯电子科技有限公司所有。

Add：深圳市龙华区龙华街道清湖社区清湖村宝能科技园 6 栋 18 层 ABCD 单位
ABCDunit,18FL,BlockB,BLD6,BaonengTechnologyPark,QinghuVil.,QinghuCommunity,Longhua
District,Shenzhen,China
Tel：+86 0755-28348580 / 28348958

一、产品图片



二、产品概述

为了更好的服务于安防制造厂家，我司特推出标准 38mm*38mm 定位模组，简单方便，高速产品化，方便组装成各种类型外壳的整机；支持3D数字降噪功能和边沿增强功能；实现手机客户端录像、预览、回放和远程监控。

- 基于XBurst-1视频处理器，采用Linux嵌入式操作系统，纯硬压缩，具有低码率、低功耗、稳定可靠等特点；采用H.264视频编码，压缩比高，画质好；支持动态码率控制；
- 高性能3D数字降噪功能和边沿增强功能，采用ROI视频压缩技术，压缩比高；
- 支持3倍数字变倍（DIGIZOOM）功能
- 自带wifi热点，没网也能监控；
- 支持2.4G无线连接，同时也支持有线连接，环境适用性强
- 支持双向语音通话功能；
- 支持普通红外与智能红外模式；

- 支持移动侦测报警功能，报警能联动云录像或TF卡录像；
- 支持TF卡录像及云录像， TF卡最大支持128G；
- 可随时随地通过手机或电脑查看实时视频或录像；
- 1个RJ45以太网接口, 10/100M自适应;支持HTTP/RTSP/DHCP等网络协议;
- 支持自动电子快门功能, 适应不同监控环境;
- 功能齐全: web 支持basic 和digest 认证、移动侦测报警、录像、报警录像等功能;
- 使用方便，连接热点，打开APP，立即出图；
- DC12V电源输入；

三、技术参数

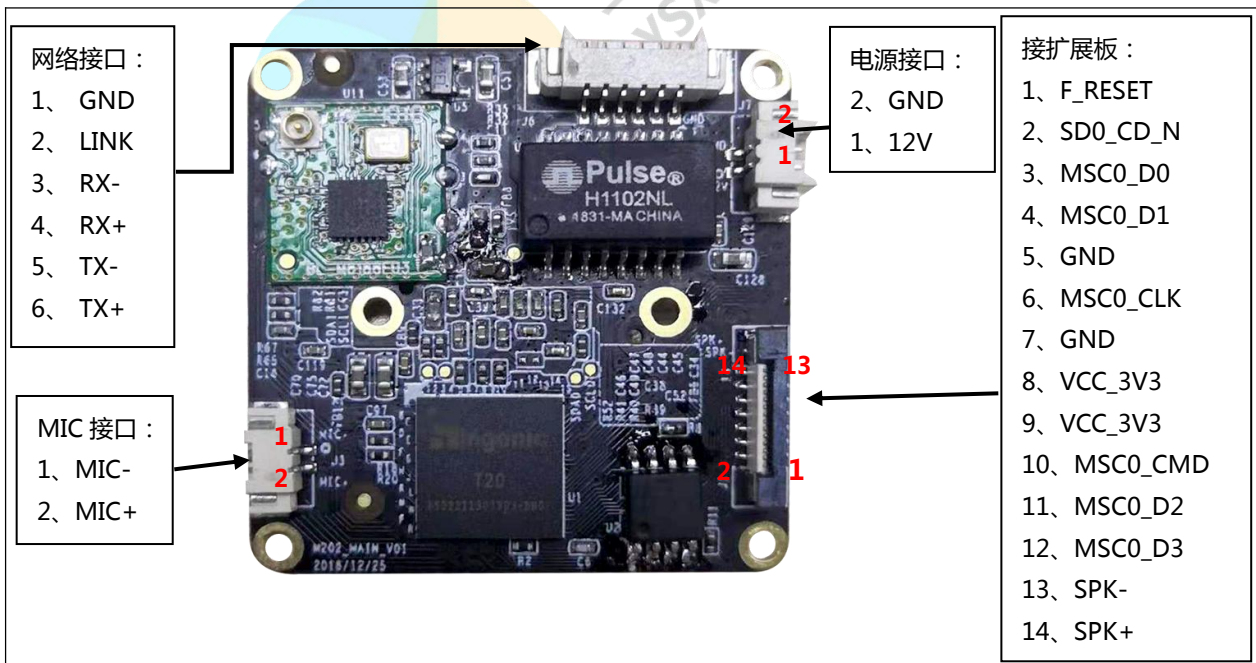
型号	参数	M202
方案		T20+BG0816B
规格尺寸		38*38mm
有效像素		200 万
传感器		1/2.7 " CMOS
电子快门		1/25---1/10000 秒
日夜转换光照度		6Lux(黑白转彩色); 1Lux(彩色转黑白)
日夜转换模式		ICR 红外滤片式及手动模式
压缩标准		
视频压缩标准		H. 264
H. 264 编码类型		BaseLine Profile / Main Profile / High Profile
视频压缩码率		32 Kbps~ 4Mbps
图像输出		
最大图像尺寸		1920*1080
支持图像格式		1920*1080 (1080P)、1280*720 (720P)、640*480 (VGA)
像素大小		3.0um(H)*3.0um(V)
主码流分辨率与帧率		1080P;15fps 动态控制
AD 采样精度		12bit

Add : 深圳市龙华区龙华街道清湖社区清湖村宝能科技园 6 栋 18 层 ABCD 单位
 ABCDunit,18FL,BlockB,BLD6,BaonengTechnologyPark,QinghuVil.,QinghuCommunity,Longhua
 District,Shenzhen,China
 Tel : +86 0755-28348580 / 28348958

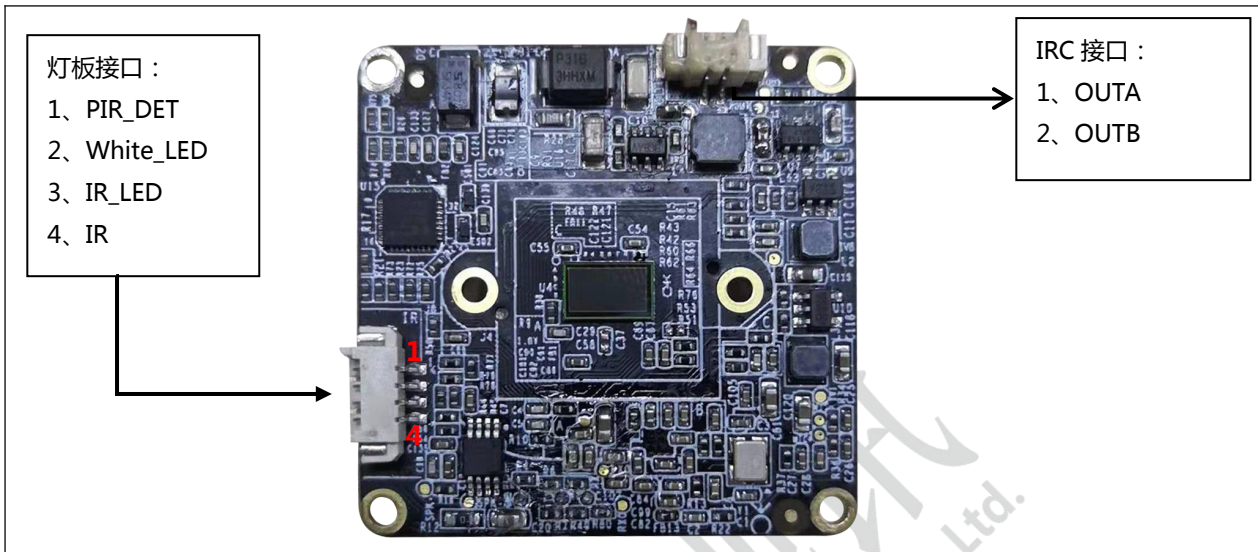
镜像	支持垂直
彩转黑	支持
数字变倍	支持 3 倍数字放大功能（ APP 实现）
网络功能	
本地存储功能	本地存储
智能报警	移动侦测，遮挡报警，
支持协议	TCP/IP, DHCP, HTTP, HTTPS, NTP, DNS
平台对接	内置强大的 P2P 功能, relay, 可灵活实现远程监控
通用功能	一键恢复, 双码流, 心跳, 镜像, 视频遮盖等。
热点名称	YSX_IPC_XXXXXX
一般规范	
WIFI 接口	外置 2.4G-WIFI 天线
SD 卡座接口	MicroSd(TF) 卡型, 最大 128G (选配)
复位按键接口	支持
网络接口	1 个 RJ45 10M/100M 自适应以太网口
电源供应	DC12V
工作环境	-10℃~50℃, 30%~80%RH

四、主板接线图

4-1 主板背面图:



4-1主板正面图:



五、扩展板接线图

5-1主板正面图:

